

はや
早くわかれば
はや
早く治ります！
けっかく
結核



シールぼうや

おおさかふけんこういりょうぶ
大阪府健康医療部



タイ語版 ภาษาไทย
ยิ่งรู้เร็ว ยิ่งรักษาหายได้เร็ว
วัคซีนรักษาให้หายได้



หน่วยงานอนามัยและการแพทย์
จังหวัดโอซาก้า



けっかく 結核?

けっかく けっかくきん さいきん
結核とは「結核菌」という細菌が
からだ なか はい お びょうき
体の中に入って起こる病気です。

じぶん くに とき ちか せき
・自分の国にいた時、近くに咳をしている人がいた

かぞく ともだち けっかく ひと
・家族や友達で結核になった人がいる

いま せいかつ せき ひと
・今、生活しているところでいつも咳をしている人がいる

ひと けっかくきん
こんな人は結核菌をもらっているかもしれません

しょうじょう
こんな症状などがありますか?

せき たん ねつ しゅうかんいじょうつづ
 咳、痰、熱が2週間以上続く

ねんいじょうけんこうしんさ う
 1年以上健康診査を受けていない

なが あいだ しょくよく
 長い間、食欲がない

くすり の
 かぜ薬を飲んでもなおらない

すく いじょう ひと さつし
少なくとも2つ以上のがある人はこの冊子
をもって びょういん い
クリニックか病院へ行きましょう



วัณโรค?

วัณโรคเป็นโรคที่เกิดจากการได้รับเชื้อแบคทีเรียที่
เรียกว่า “เชื้อวัณโรค” เข้าสู่ร่างกาย

- ตอนอยู่ประเทศของคุณ มีคนที่ไอตลอดเวลาอยู่ใกล้ๆคุณ
- มีคนในครอบครัวหรือเพื่อนที่เคยเป็นวัณโรค
- ระหว่างที่อยู่ในญี่ปุ่นตอนนี้ มีคนในที่ทำงานหรือที่พักอยู่ด้วยไอตลอดเวลา

ถ้าคุณมีอาการเช่นนี้ นั่นหมายถึง คุณอาจได้รับเชื้อวัณโรค

คุณมีอาการเช่นนี้หรือไม่?

- ไอ มีเสมหะ หรือมีไข้ติดต่อกันนานกว่า 2 สัปดาห์
- ไม่ได้เข้ารับการตรวจสุขภาพมาเกินกว่า 1 ปีแล้ว
- เบื่ออาหาร ไม่ค่อยอยากทานอะไรติดต่อกันมาสักพักแล้ว
- ทานยาแก้หวัดแต่ก็ไม่หาย

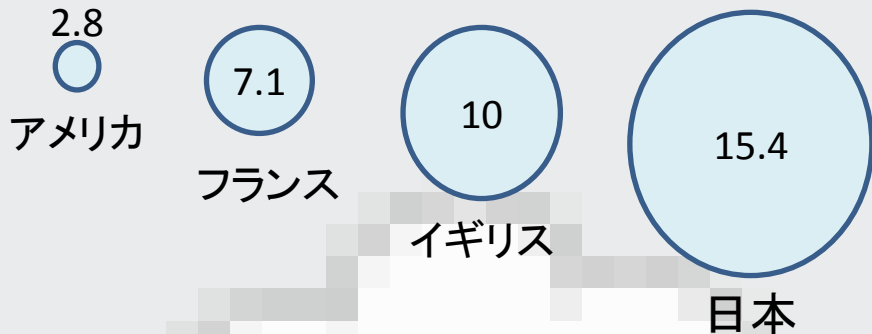


หากคุณกาเครื่องหมาย มากกว่า 2 ข้อขึ้นไป ขอให้นำคู่มือเล่มนี้ติด
ตัวตอนไปพบแพทย์ที่คลินิกหรือโรงพยาบาลด้วย

日本の結核って多いの？

日本は、先進国だけど結核が多い

100,000人あたりの患者数



大阪は日本で一番結核が多い！

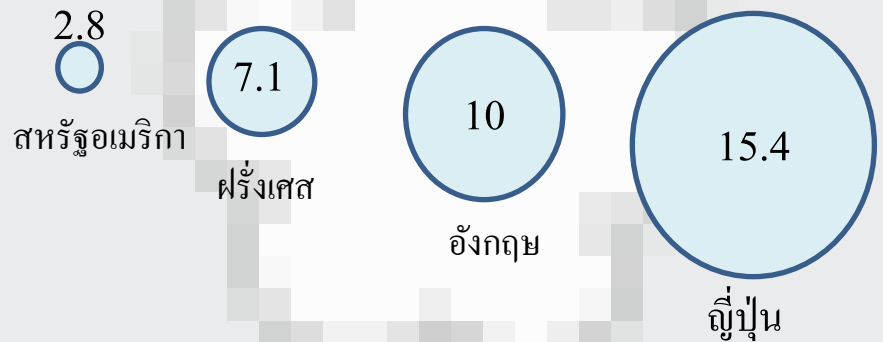
大阪では結核に注意しましょう！



ที่ญี่ปุ่นมีคนเป็นวัณโรคกันมากหรือ?

ญี่ปุ่นเป็นประเทศที่พัฒนาแล้ว แต่ก็ยังเป็นประเทศที่มีคนเป็นวัณโรคอยู่มาก

อัตราป่วยต่อประชากร 100,000 คน



โอซาก้าเป็นจังหวัดที่มีคนเป็นวัณโรคมากที่สุดในประเทศญี่ปุ่น!

ขอให้คุณระวังการติดเชื้อวัณโรคในระหว่างที่อยู่ในโอซาก้าด้วย!



けっかく

結核かどうかは どう調べるの？

せん たん けんさ

・X線や痰の検査でわかります。

・X線を1年間で複数回
撮っても健康に問題は
ありません。

・症状があれば必ずクリ
ニックへ行きましょう！

(症状があれば健康保険
が使えます)



さっし

びょういん も

この冊子をクリニック、病院へ持っていきましょう。

จะตรวจว่าเป็นวัณโรคหรือไม่ ได้อย่างไร?

• ตรวจโดยการเอกซเรย์ปอดหรือตรวจ
จากเสมหะ

• การเอกซเรย์จะไม่มีผลเสียต่อสุขภาพ
แม้จะเข้ารับการตรวจปีละหลายครั้ง
ก็ตาม

• หากมีอาการตามที่ได้กล่าวมา ขอให้
รีบไปตรวจที่คลินิก (หากมีอาการ
ดังกล่าว ท่านสามารถใช้ประกัน
สุขภาพ(เคงโคโฮะเคน) รักษาได้)



ขอให้นำคู่มือเล่มนี้ติดตัวต่อนไปพบแพทย์ที่คลินิก
หรือโรงพยาบาลด้วย

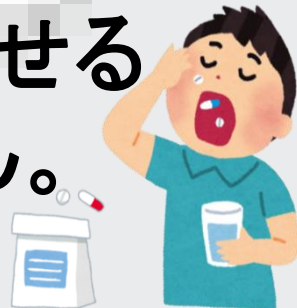
けっかく なお
結核は治るの？

けっかく くすり き
・結核は薬を決めら
れたとおりに飲んだら
なお

治ります！

いっぱんてき ち りょう きかん
・一般的な治療期間は
かげつ しょうじょう
6カ月です(症状など
こと
によって異なります)。

にほんせいふ けっかく
・日本政府は結核を
りゆう くに かえ
理由に国に帰らせる
ことはありません。

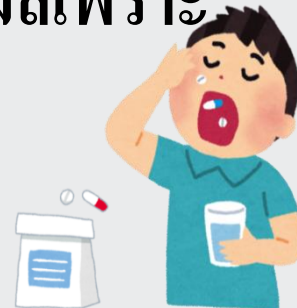


ワクチンรักษาหายไหม?

• **วัคซีนรักษาให้หายได้** หากกิน
ยาตามที่กำหนดอย่างต่อเนื่อง
สม่ำเสมอ

• ระยะเวลาในการรักษาโดยทั่วไป
จะใช้เวลา 6 เดือน (แตกต่างกัน
โดยขึ้นอยู่กับอาการของผู้ป่วย)

• รัฐบาลญี่ปุ่นจะไม่มี การให้
กลับประเทศด้วยเหตุผลเพราะ
เป็นวัคซีน



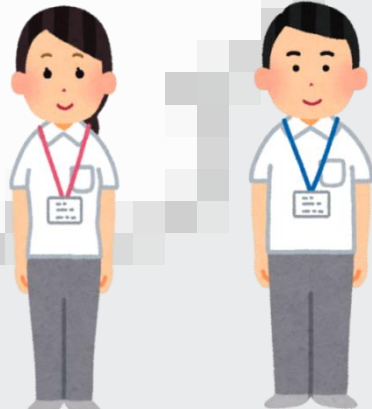
保健所って？ どんなサービス？ どこにある？

- 保健所のサポートは無料です。
- 保健所では結核になったら自分のわかる言葉でサポートを受けられることもあります。
- みなさんが回復するまでずっとサポートをします。
- 職場、学校、家族に正しく理解してもらうサポートをします。

QRコード



↑ 家の近くの保健所を調べる



สถานีนามัย (โฮะเคนโซะ) ? ให้บริการอะไรบ้าง ? ตั้งอยู่ที่ไหน ?

- สถานีนามัยให้ความช่วยเหลือโดยไม่มีค่าใช้จ่าย
- หากคุณเป็นวัณโรค คุณมีโอกาที่จะได้รับความช่วยเหลือด้วยภาษาต่างประเทศที่คุณสามารถทำความเข้าใจได้
- ให้ความช่วยเหลือจนกว่าคุณจะรักษาหาย
- ให้ความช่วยเหลือในการช่วยให้เพื่อนร่วมงาน คนที่โรงเรียน หรือคนในครอบครัวของผู้ป่วยมีความเข้าใจเกี่ยวกับวัณโรคได้อย่างถูกต้อง

รหัส QR



↑ รายชื่อสถานีนามัยที่อยู่ใกล้บ้าน

